



Oprogramowanie dla bankowości.

## Dokumentacja użytkownika systemu



## Miniaplikacja Tarcza Finansowa PFR

## Spis treści

1. Konwencje typograficzne .....	2
2. Wprowadzenie .....	4
3. Tarcza Finansowa PFR .....	5

## Informacje o dokumencie

Niniejszy dokument jest dokumentacją użytkownika systemu Asseco EBP w wersji 4.08.002C.

Metryka dokumentu:

Autor: Dział Systemów Omnikanałowych/ Pion Banków Komercyjnych

Wersja systemu: 4.08.002C

Wersja dokumentu: 1

Data wydania dokumentu: 2020-05-13

Przeznaczenie dokumentu: poufny, zewnętrzny



Identyfikator dokumentu: DOC.UZT\_Asseco\_EBP\_4.08.002C

Historia zmian:

Data	Autor	Wersja systemu	Opis zmiany
2020-04-23	Lucyna Kubasik	4.08.002C	Utworzenie dokumentacji
2020-04-24	Lucyna Kubasik	4.08.002C	Aktualizacja dokumentacji
2020-04-30	Lucyna Kubasik	4.08.002C	Aktualizacja dokumentacji
2020-05-13	Lucyna Kubasik	4.08.002C	Aktualizacja dokumentacji

## Rozdział 1. Konwencje typograficzne

W dokumentacji stosowane są następujące konwencje typograficzne:

Konwencja typograficzna lub znak wizualny	Opis
Standardowy	Podstawowy tekst dokumentacji
Tabela	Tekst w tabeli
<b>Nowe pojęcie</b>	Nowe pojęcia. Wyróżnienie ważnych fragmentów tekstu.
<i>Kursywa</i>	Pozycje na listach wartości. Komunikaty systemowe. Parametry lub zmienne, których rzeczywiste nazwy lub wartości mają być dostarczane przez użytkownika. Nazwy opcji systemu. Ścieżki, np. <i>Dane archiwalne</i> → <i>Przeglądanie</i> .
<b>Uwaga</b>	<p>Tekst uwagi, komentarza, zastrzeżenia - informacje, na które należy zwrócić uwagę podczas czytania dokumentacji lub pracy z systemem np.</p> <div style="display: flex; align-items: center; gap: 10px;">  <p>Podany powyżej adres internetowy jest przykładowy. Informację o adresie strony usług internetowych udostępni Bank.</p> </div>
<b>Ostrzeżenie</b>	<p>Tekst ostrzeżenia - ostrzeżenia zawierają bardzo ważne informacje, na które należy zwrócić szczególną uwagę podczas czytania dokumentacji lub pracy z systemem, np.</p> <div style="display: flex; align-items: center; gap: 10px;">  <p>Zmiany przeksięgowień nie są kontrolowane przez system i wykonywane są wyłącznie na własną odpowiedzialność operatora!</p> </div>
<a href="#">Link</a>	Odwołania do innych rozdziałów lub fragmentów tekstu. Adresy URL
Kod źródłowy	<p>Fragmenty kodu źródłowego. Przykłady wydruków</p> <pre style="background-color: #f0f0f0; padding: 10px; border: 1px solid #ccc;">{   "a" : "b" }</pre>

Konwencja typograficzna lub znak wizualny	Opis
CAPS LOCK	Wyróżnienie nagłówków akapitów. Nazwy klawiszy na klawiaturze - kombinacje klawiszy, które należy nacisnąć jednocześnie zawierają znak "+" pomiędzy, np. CTRL+F.
[ ]	Nazwy przycisków, np. [Czynności]

## Rozdział 2. Wprowadzenie

Miniaplikacja **Tarcza Finansowa PFR** umożliwia użytkownikowi złożenie wniosku o specjalne świadczenie z programu Tarczy Finansowej za pomocą systemu zewnętrznego EXIMEE.

## Rozdział 3. Tarcza Finansowa PFR


W celu złożenia wniosku należy wybrać opcję [ZŁÓŻ WNIOSEK], która dostępna jest na kaflu miniaplikacji Tarcza Finansowa PFR umieszczonym na pulpicie lub wybrać opcję **TARCZA FINANSOWA PFR** w menu bocznym.

**Tarcza Finansowa PFR**

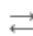
Tarcza to pakiet rozwiązań przygotowanych przez rząd, który ma ochronić państwo polskie i obywateli przed kryzysem wywołanym pandemią koronawirusa. Przejdź do systemu i złóż wniosek.

ZŁÓŻ WNIOSEK >

### MOJE MINIAPLIKACJE

 Pulpit

 Rachunki

 Przelewy

 Lokaty

 Kredyty

 Karty

 Dotadowania

 Autodealing

 Płatności masowe

 Tarcza Finansowa PFR

 Lista zleceń

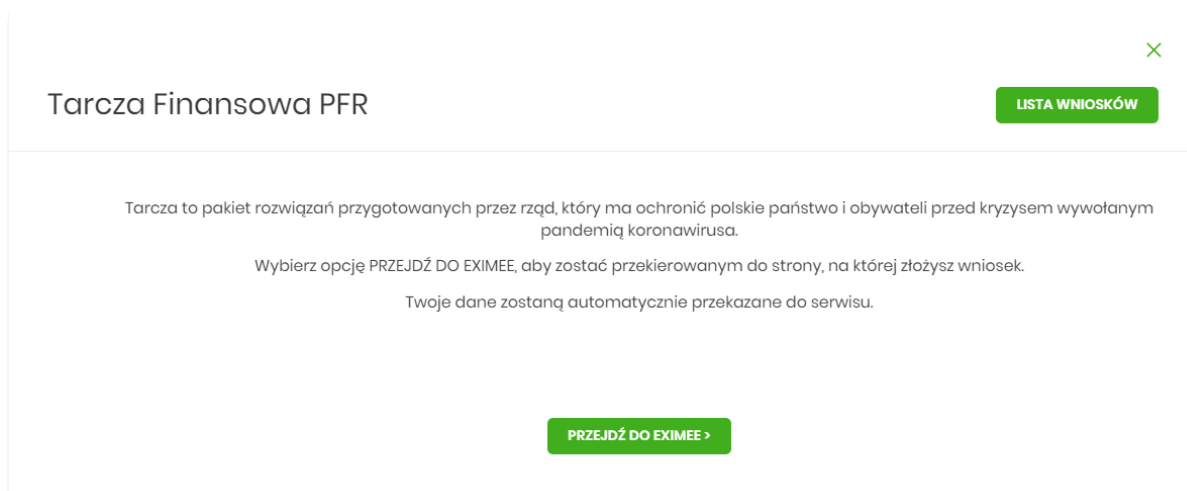
Pojęcia związane ze składaniem wniosku o świadczenie "Tarcza Finansowa PFR":

- **Tarcza Finansowa PFR** - tarcza to pakiet rozwiązań przygotowanych przez rząd, który ma ochronić polskie państwo i obywateli przed kryzysem wywołanym pandemią koronawirusa. Program pomocowy jest realizowany przez Polski Fundusz Rozwoju. Rządowe programy wsparcia finansowego przedsiębiorstw „Tarcza Finansowa PFR dla Małych i Średnich Firm” oraz „Tarcza Finansowa PFR dla Dużych Firm” („Program” lub „Tarcza Finansowa”) są programami, o których mowa w art. 21a. ust. 1 ustawy z dnia 4 lipca 2019 r. o systemie instytucji rozwoju (Dz. U. 2019 poz. 1572, z dnia 21 sierpnia 2019 r., z późn. zm.), znowelizowanej ustawą z dnia 31 marca 2020 r. o zmianie ustawy o systemie instytucji rozwoju („Ustawa o SIR”).
- **Platforma Eximee** - narzędzie pozwalające na kompleksowe zarządzanie tworzeniem, publikacją i zmianami wniosków elektronicznych.

### Dostępność wniosków

Wnioski Tarcza Finansowa PFR dostępne są wyłącznie dla klientów posiadających kontekst firmowy.

Możliwość złożenia wniosku istnieje po przejściu do Miniaplikacji **Tarcza Finansowa PFR** i użyciu przycisku [PRZEJDŹ DO EXIMEE].



Jeśli istnieje możliwość złożenia wniosku w imieniu wielu firm w ramach jednego kontekstu, zostaną one wyświetlone w formie listy, na której przy każdej nazwie firmy jest dostępny przycisk [PRZEJDŹ DO EXIMEE].



Tarcza Finansowa PFR
✕

LISTA WNIOSKÓW

Tarcza to pakiet rozwiązań przygotowanych przez rząd, który ma ochronić polskie państwo i obywateli przed kryzysem wywołanym pandemią koronawirusa.

Poniżej wyświetliliśmy listę firm wraz z dedykowanym przyciskiem.

Wybierz opcję PRZEJDŹ DO EXIMEE, aby zostać przekierowanym do strony, na której złożysz wniosek.

Twoje dane zostaną automatycznie przekazane do serwisu.

KLIENT	PRZEKIEROWANIE DO USŁUGI
FIRMA TST1	<span style="background-color: #4CAF50; color: white; padding: 5px 10px; border-radius: 5px;">PRZEJDŹ DO EXIMEE &gt;</span>
FIRMA TST2	<span style="background-color: #4CAF50; color: white; padding: 5px 10px; border-radius: 5px;">PRZEJDŹ DO EXIMEE &gt;</span>
FIRMA TST3	<span style="background-color: #4CAF50; color: white; padding: 5px 10px; border-radius: 5px;">PRZEJDŹ DO EXIMEE &gt;</span>
FIRMA TST4	<span style="background-color: #4CAF50; color: white; padding: 5px 10px; border-radius: 5px;">PRZEJDŹ DO EXIMEE &gt;</span>

### Złożenie wniosku

Po wybraniu opcji [PRZEJDŹ DO EXIMEE] zostanie przeprowadzona weryfikacja kompletności danych firmy. W przypadku, gdy występują braki uniemożliwiające dalsze procesowanie wniosku zostanie zaprezentowana informacja "Wykonanie operacji nie jest możliwe. Dane użytkownika lub firmy w systemie nie są kompletne. Proszę skontaktować się z Bankiem celem uzupełnienia danych." wraz ze wskazaniem brakujących danych.

Wykonanie operacji nie jest możliwe.

Dane użytkownika lub firmy w systemie nie są kompletne. Proszę skontaktować się z Bankiem celem uzupełnienia danych. Wymagane jest przekazanie NIP firmy.

OK

Jeśli wstępna weryfikacja danych wnioskodawcy oraz firmy zostanie zakończona sukcesem, w nowej zakładce przeglądarki zostanie wyświetlona strona platformy Eximee wraz z wnioskiem wypełnionym przekazanymi danymi. Dalszy proces składania wniosku odbywa się w systemie Eximee.

Poniżej zaprezentowany jest przykładowy formularz wniosku "Tarcza Finansowa PFR dla Mikrofirm i MŚP" na platformie Eximee.

**Bank**

## Tarcza Finansowa PFR dla Mikrofirm i MŚP

PFR000000000334

1 Dane podstawowe      2 Informacje o firmie      3 Pożyczka      4 Podsumowanie      5

**DANE FIRMY**

Nazwa: FIRMA TST1

NIP: 5093015674

REGON:

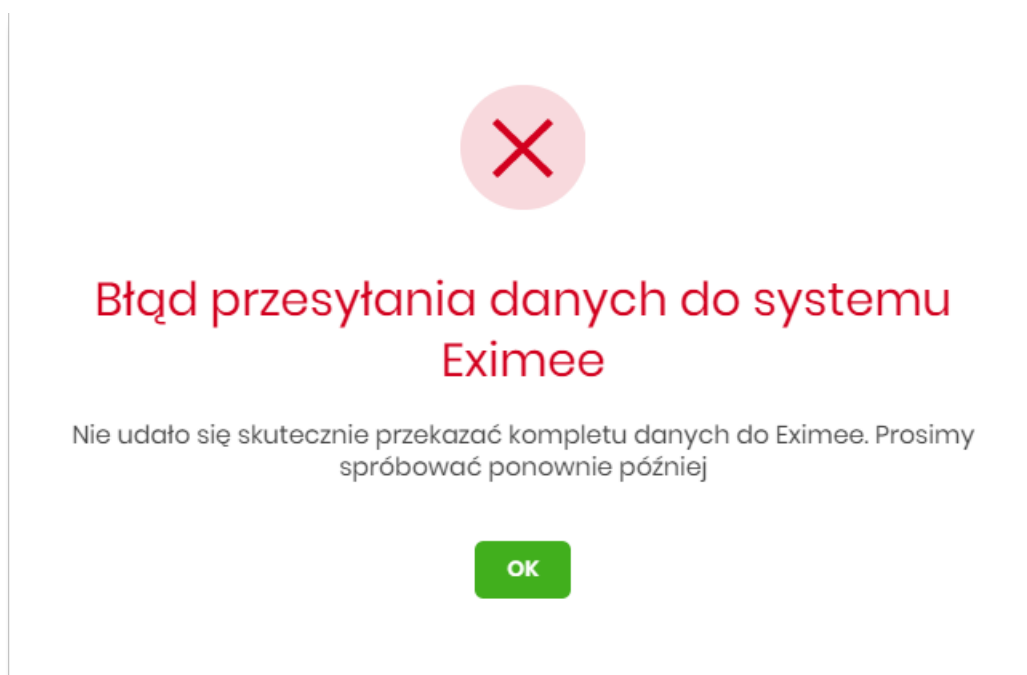
Numer KRS (jeśli dotyczy):

Data założenia działalności:

Kategoria:  Mikrofirma   
 Mała lub średnia firma

**Dalej**

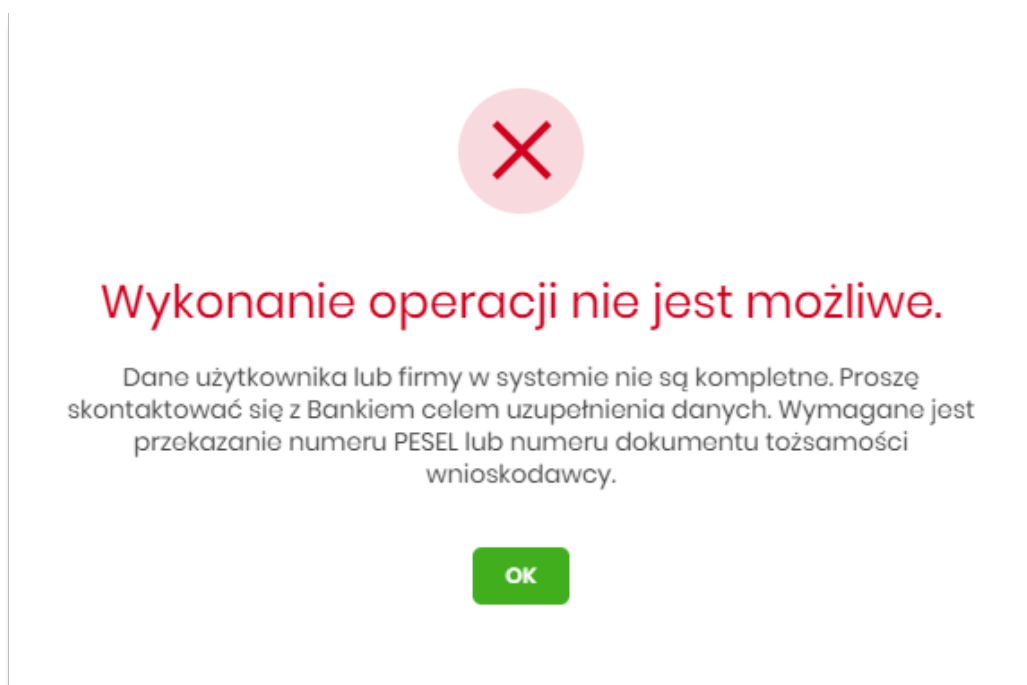
W przypadku braku połączenia systemu Asseco EBP z platformą Eximee prezentowany jest komunikat: "Błąd przesyłania danych do systemu Eximee. Nie udało się skutecznie przekazać kompletu danych do Eximee. Prosimy spróbować ponownie później".



#### Sprawdzenie statusów wniosków

W nagłówku aplikacji dostępny jest przycisk [LISTA WNIOSKÓW]. Po wybraniu tej opcji użytkownik zostanie przekierowany do platformy Eximee, gdzie wyświetlona zostanie lista wszystkich złożonych wniosków.

W przypadku, gdy w kartotece klienta nie został uzupełniony PESEL, wówczas przy próbie wyświetlenia listy wniosków zostanie zaprezentowana informacja.



Poniżej zaprezentowany jest przykładowy formularz listy wniosków na platformie Eximee. Prezentowane są wszystkie wnioski niezależnie od typu.



## Potwierdzenie złożenia wniosku

EXI000000004768

Lista Twoich wniosków

- BPS0000000000005 29-03-2016 Przetwarzany
- BPS0000000000006 29-03-2016 Przetwarzany
- BPS0000000000007 29-03-2016 Przetwarzany
- BPS0000000000011 29-03-2016 Przetwarzany

[Dalej](#)

Copyright© Asseco Poland S.A. Materiały posiadają prawa do wykorzystania przez użytkownika systemu. Prawa autorskie należą do: Asseco Poland S.A. z siedzibą w Rzeszowie, ul. Olchowa 14, 35-322 Rzeszów tel.: +48 17 888 5555, fax: +48 17 888 5550 [www.asseco.pl](http://www.asseco.pl), e-mail: [info@asseco.pl](mailto:info@asseco.pl), NIP: 522-000-37-82, REGON: 010334578 Sąd Rejonowy w Rzeszowie, XII Wydział Gospodarczy Krajowego Rejestru Sądowego, KRS: 0000033391 Kapitał zakładowy w wysokości 83 000 303,00 PLN jest opłacony w całości; Nr Rej. GIOŚ: E0001990WZBW

# Oprogramowanie dla bankowości.

Asseco Poland S.A.  
ul. Olchowa 14  
35-322 Rzeszów  
tel.: +48 17 888 55 55  
fax: +48 17 888 55 50

[info@asseco.pl](mailto:info@asseco.pl)  
[asseco.pl](http://asseco.pl)

The logo for Asseco, featuring the word "ASSECO" in a stylized, bold, black font. The letters are blocky and have a slightly irregular, geometric appearance. The logo is centered on a solid blue background that occupies the bottom third of the page.