

## Tarcza Finansowa PFR 1.0 – rozliczenie i umorzenie subwencji – materiał przewodni dla Przedsiębiorcy

Jak rozliczyć subwencję finansową otrzymaną z Tarczy Finansowej PFR dla Małych i Średnich Firm (Tarcza Finansowa PFR 1.0)?

Przedsiębiorco, jeśli w zeszłym roku otrzymałeś subwencję finansową z Tarczy Finansowej PFR 1.0, to już niedługo będziesz zobowiązany do jej rozliczenia. Kiedy dokładnie - zależy od miesiąca, w którym otrzymałeś pomoc finansową z PFR.

**Opisana niżej procedura rozliczenia subwencji nie będzie Cię dotyczyła tylko, jeśli:**

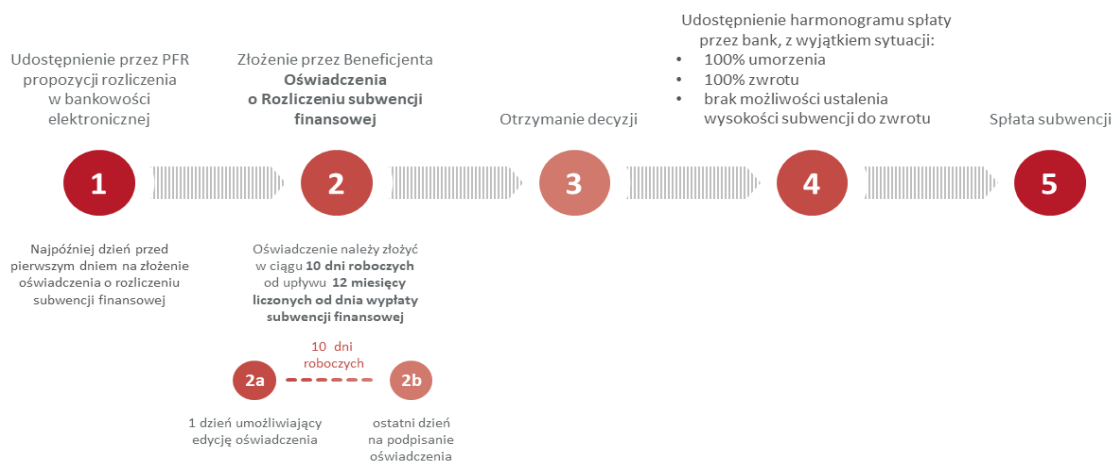
- dokonałeś spłaty subwencji finansowej w całości,
- PFR wystosował w stosunku do Ciebie wezwanie do zwrotu subwencji finansowej, lub
- nie posiadasz aktywnej relacji z bankiem, za pośrednictwem którego zawarłeś umowę subwencji finansowej (nie posiadasz zawartej umowy o prowadzenie rachunku bankowego oraz umowy o świadczenie usług bankowości elektronicznej) oraz nie odnowiłeś tej relacji przed rozpoczęciem biegu terminu na złożenie oświadczenia o rozliczeniu, chyba że bank, za pośrednictwem którego otrzymałeś subwencję finansową, umożliwi odnowienie relacji w innym terminie jednakże nie późniejszym niż ostatni dzień terminu na złożenie oświadczenia o rozliczeniu.

**Pamiętaj:** Co do zasady cały proces rozliczenia subwencji będzie odbywać się w bankowości elektronicznej banku, za pośrednictwem którego zawarłeś umowę subwencji finansowej. Przeprowadzić go będzie mogła - jednoosobowo - osoba, która posiada dostęp do Twojej bankowości elektronicznej w tym banku. Może to być sam beneficjent albo osoba działająca w jego imieniu.

W przypadku, gdy osoba działająca w imieniu beneficjenta będzie reprezentować go na podstawie pełnomocnictwa, pełnomocnictwo to nie będzie przekazywane wraz z oświadczeniem o rozliczeniu, ale jego przedłożenie może być wymagane w przypadku kontroli ze strony PFR.

**Poniżej wyjaśnimy krok po kroku jak taki proces będzie przebiegał.**

### Rozliczenie subwencji - kroki



## **Krok 1. Otrzymanie propozycji PFR**

Procedurę rozliczenia subwencji zainicjuje bank, za pośrednictwem którego zawarłeś umowę subwencji finansowej. Przed upływem 12 miesięcy od wypłacenia Ci subwencji finansowej, bank przedstawi Ci - w bankowości elektronicznej - propozycję PFR w zakresie wysokości subwencji finansowej podlegającej zwrotowi. Będzie to wstępnie uzupełniony formularz oświadczenia o rozliczeniu. Nie wszystkie pola formularza będą jednak uzupełnione, niektóre będą wymagały wypełnienia przez beneficjenta. Propozycja PFR zostanie sporządzona w oparciu o informacje uzyskane przez PFR z baz danych m.in. ZUS, Ministerstwa Finansów lub KAS.

**Pamiętaj:** Na początku, po otrzymaniu tej propozycji PFR, będziesz mógł się z nią tylko zapoznać, co oznacza, że nie będziesz miał możliwości natychmiastowego podpisania tej wstępnej wersji oświadczenia o rozliczeniu i jego złożenia. Możliwość edytowania propozycji PFR uzyskasz dopiero od dnia, w którym zacznie biec termin na złożenie przez Ciebie oświadczenia o rozliczeniu subwencji.

Przypomnijmy, oświadczenie o rozliczeniu subwencji finansowej masz obowiązek złożyć nie wcześniej niż pierwszego dnia po upływie 12 miesięcy liczonych od dnia wypłacenia Ci subwencji finansowej oraz nie później niż w terminie 10 dni roboczych od upływu 12 miesięcy liczonych od dnia wypłacenia Ci subwencji finansowej.

## **Krok 2. Sprawdzenie treści oświadczenia**

Przed podpisaniem oświadczenia o rozliczeniu subwencji finansowej zweryfikuj jego treść. Sprawdź m.in. czy wszystkie wymagane pola dot. wyliczenia umorzenia subwencji finansowej zostały uzupełnione, a także czy dane zawarte w oświadczeniu są prawidłowe. Uzupełnij wymagane oświadczenia.

**Pamiętaj:** co do zasady, podpisanie oświadczenia o rozliczeniu (złożenie go), bez dokonywania w nim zmian dotyczących kwoty subwencji finansowej do zwrotu, będzie oznaczać, że zgadzasz się na wyliczoną przez PFR wysokością tej kwoty (kwota bezsporna). W takim przypadku, nie będziesz mógł później zakwestionować tej kwoty w postępowaniu wyjaśniającym.

## **Krok 3. Uzupełnienie brakujących danych**

Większość danych potrzebnych do wyliczenia wysokości umorzenia subwencji finansowej PFR otrzyma m.in. z ZUS, KAS czy innych rejestrów publicznych. Niektóre pola będziesz jednak musiał wypełnić sam.

**Chodzi tu o wypełnienie:**

- oświadczenia o wysokości straty na sprzedaży (tylko MŚP) – w przypadku nieuzupełnienia tego pola, PFR przyjmie wartość straty = 0,
- oświadczenia o spadku przychodów – w przypadku braku danych w rejestrach (dotyczy listy kodów PKD uprawniających do 100% umorzenia subwencji),
- innych oświadczeń - np. o odpowiedzialności karnej, o przeniesieniu rezydencji podatkowej (jeśli wymagane) czy o przekształceniu.

Po poprawnym wprowadzeniu danych w bankowości elektronicznej, zostanie Ci przedstawiony zmieniony projekt oświadczenia o rozliczeniu, zawierający wprowadzone modyfikacje i uzupełnienia.

Będziesz mógł zapoznać się z nim w formie elektronicznej, wydrukować go i zapisać elektronicznie.

**Pamiętaj:** sprawdź wszystkie dane zawarte w oświadczeniu o rozliczeniu, weryfikując ich zgodność z danymi w odpowiednich urzędach. W przypadku rozbieżności, wyjaśnij je w odpowiednich urzędach, jeszcze przed popisaniem i złożeniem oświadczenia, ale nie zapomnij o terminie na jego złożenie.

## Krok 4. Podpisanie oświadczenia

Oświadczenie o rozliczeniu musi zostać podpisane przez osobę składającą to oświadczenie za pomocą narzędzi autoryzacyjnych przekazanych przez bank.

**WAŻNE!**



### Przed złożeniem oświadczenia o rozliczeniu

(od tego zależy kwota do umorzenia):

- 1 Przeczytaj propozycję PFR dotyczącą rozliczenia
- 2 Wyjaśnij rozbieżności w rejestrach publicznych - jeżeli występują i dokonaj korekt
- 3 Popraw dane, jeżeli są nieprawidłowe
- 4 Uzupełnij kwotę skumulowanej straty gotówkowej na sprzedaży
- 5 Sprawdź i podaj spadek przychodów ze sprzedaży
- 6 Sprawdź/popraw kody PKD
- 7 Podpisz oświadczenie z wykorzystaniem narzędzi autoryzacyjnych w bankowości elektronicznej

Ważne, jeżeli masz prawo do 100% umorzenia



Po podpisaniu nie ma możliwości korekty oświadczenia – na podstawie oświadczenia PFR wyda decyzję!

## Krok 5. Weryfikacja Twojego oświadczenia przez PFR

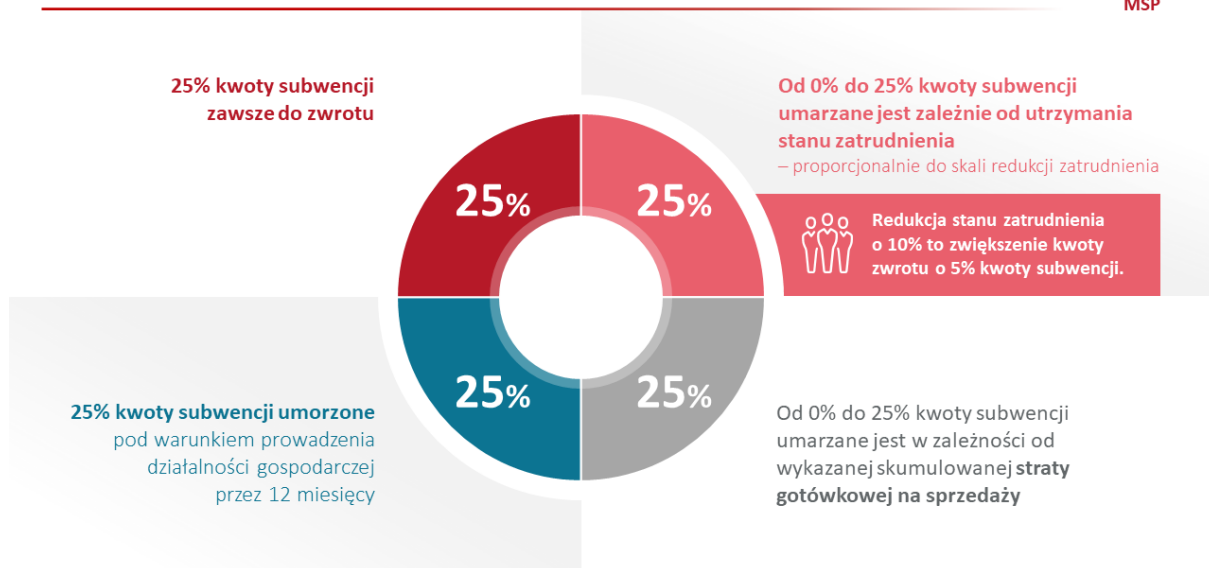
Podpisane oświadczenie o rozliczeniu subwencji trafi do PFR, który zweryfikuje zawarte w nim dane z bazami danych m.in. z ZUS, Ministerstwa Finansów, KAS, KRS, CEIDG, GUS.

## Krok 6. Podjęcie decyzji przez PFR

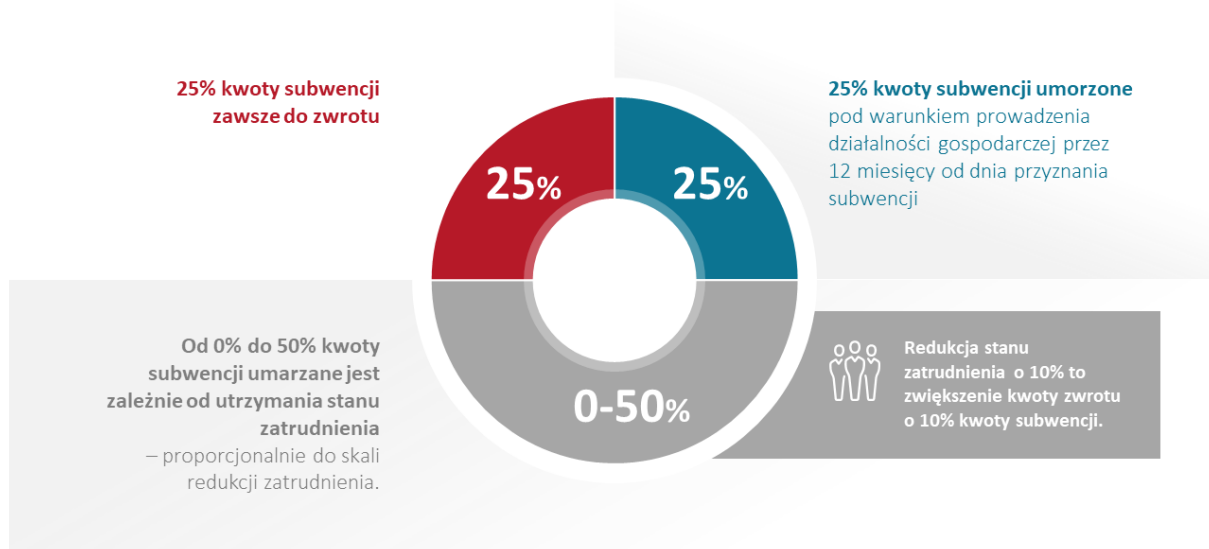
Po rozpatrzeniu Twojego oświadczenia o rozliczeniu subwencji finansowej (a jeśli go nie złożysz, to po upływie terminu na jego złożenie), **PFR podejmie jedną z trzech decyzji:**

- **decyzję określającą kwotę subwencji finansowej podlegającą zwrotowi.** Jeśli nie jesteś przedsiębiorcą uprawnionym do 100% umorzenia subwencji finansowej (dot. to przedsiębiorców prowadzących działalność gospodarczą w wymienionych w regulaminie kodach PKD), to maksymalne umorzenie, na jakie możesz liczyć, wynosi 75% otrzymanej subwencji.

## Warunki umorzenia subwencji dla MŚP



## Warunki umorzenia subwencji dla mikrofirm



**Pamiętaj:** subwencja finansowa będzie podlegać zwrotowi w kwocie wskazanej w treści decyzji PFR, zgodnie z otrzymanym przez Ciebie od banku harmonogramem spłat.

Kwota subwencji finansowej, która podlega zwrotowi, będzie spłacana w nie więcej niż 24 miesięcznych ratach, przy czym co najmniej 23 raty będą miały równą wysokość, a ostatnia z rat będzie ratą wyrównawczą. Okres spłaty subwencji rozpocznie się po upływie 13 miesięcy kalendarzowych począwszy od pierwszego dnia pełnego miesiąca kalendarzowego następującego po miesiącu, w którym wypłacono Ci subwencję finansową;

- **decyzję określającą kwotę subwencji finansowej podlegającą zwrotowi w całości.** Taką decyzję otrzymają przedsiębiorcy, którzy naruszyli warunki programowe, co powoduje obowiązek zwrotu całej otrzymanej subwencji finansowej.

**Pamiętaj:** w takim przypadku subwencja finansowa będzie podlegać zwrotowi w terminie 14 dni roboczych od dnia udostępnienia Ci tej decyzji PFR;

- **decyzję informującą o zidentyfikowaniu przez PFR okoliczności, które uniemożliwiają ustalenie wysokości subwencji finansowej podlegającej zwrotowi.**

W takim przypadku:

- PFR poinformuje Cię o przyczynach takiego stanu rzeczy,
- wyjaśnienie tych okoliczności nastąpi w ramach postępowania wyjaśniającego,
- po ich wyjaśnieniu, PFR wyda jedną z decyzji opisanych powyżej, nie później niż w terminie 6 miesięcy od dnia udostępnienia decyzji informującej o zidentyfikowaniu przez PFR okoliczności, które uniemożliwiały ustalenie wysokości subwencji finansowej podlegającej zwrotowi, przy czym w szczególnie uzasadnionych przypadkach termin ten może zostać przez PFR wydłużony.

**Pamiętaj:** Decyzja określająca wysokość subwencji finansowej podlegającej zwrotowi albo decyzja informująca o zidentyfikowaniu przez PFR okoliczności, które uniemożliwiają ustalenie wysokości subwencji finansowej podlegającej zwrotowi, zostaną udostępnione Ci w terminie 15 dni roboczych licząc od ostatniego dnia terminu na złożenie oświadczenia o rozliczeniu, z zastrzeżeniem, że w wyjątkowych przypadkach termin ten może ulec wydłużeniu.

#### **Uwaga!**

Wysokość Subwencji Finansowej podlegającej rozliczeniu odpowiada saldu subwencji finansowej aktualnemu na dzień sporządzenia przez PFR propozycji w zakresie wysokości subwencji finansowej podlegającej zwrotowi.

#### **Ważne:**

W postępowaniu wyjaśniającym, będziesz mógł zwrócić się do PFR – za pośrednictwem banku - z zapytaniem dotyczącym wysokości subwencji podlegającej zwrotowi, wskazanej Ci w decyzji PFR. W takim przypadku będziesz jednak musiał udokumentować różnice pomiędzy treścią tej decyzji, a rzeczywistym stanem faktycznym. Musisz także pamiętać, że złożenie zapytania nie wstrzyma wykonania pierwotnie wydanej decyzji PFR. Na złożenie zapytania dot. wysokości subwencji finansowej do zwrotu, wskazanej w decyzji PFR, będziesz miał 10 dni roboczych od dnia udostępnienia Ci tej decyzji.